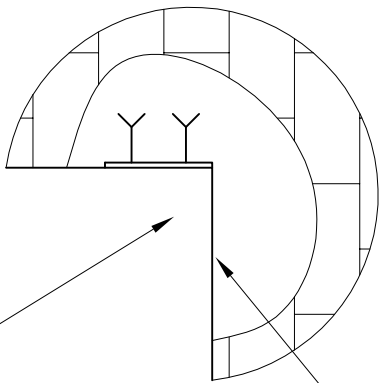
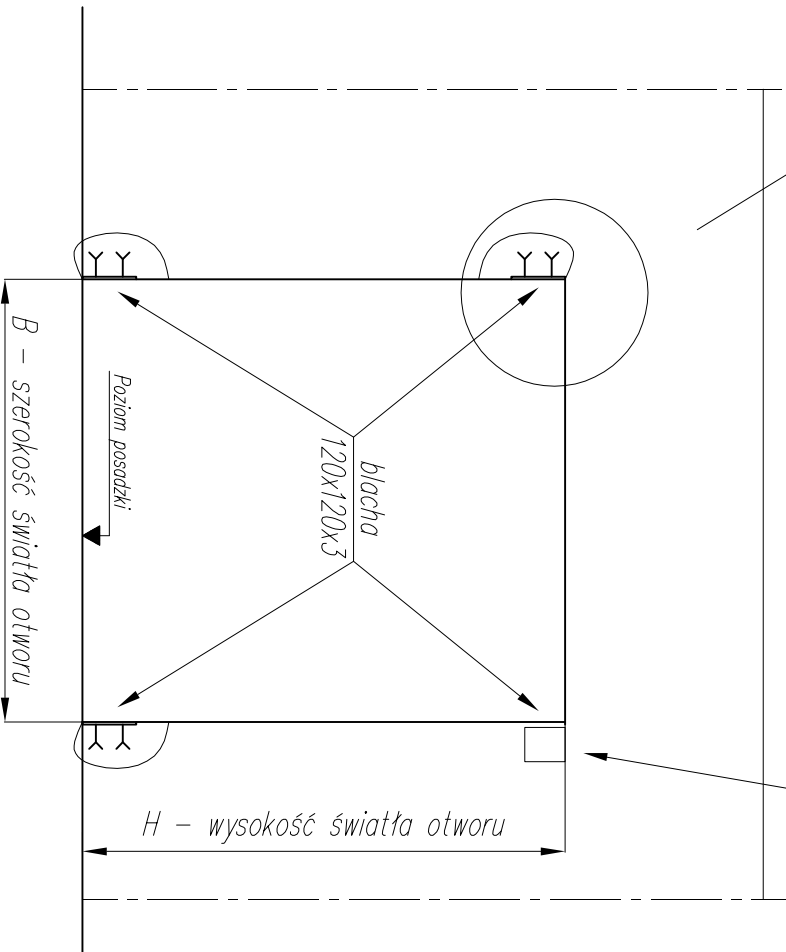
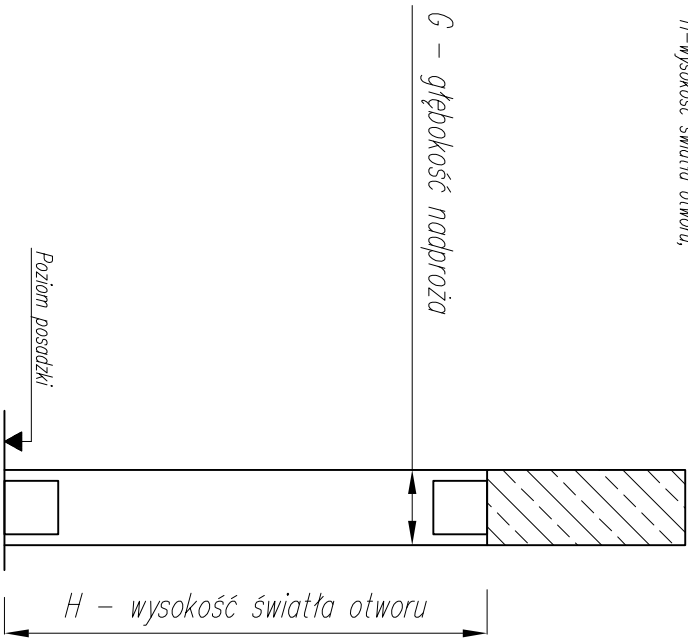


Oznaczenia: B – szerokość światła otworu;
H – wysokość światła otworu;



Błacha 120x120x3

Błacha 250x250x3
(pod ustalacze – obustronnie)
w przypadku zabudowy w ścianach,
które nie mogą przenosić obciążeń
(g-k, płyty warstwowe)



Uwaga!

Brama wahadłowa posiada cztery punkty montażowe. W przypadku gdy otwór, w którym ma być zamocowana brama wahadłowa, wykonany jest z materiału o niskiej wytrzymałości, należy osadzić cztery blachy metalowe o wymiarach min. 120x120x3 mm w miejscach pokazanych na rysunku (zlicowane z płaszczyną węgarków).

 SYSTEMY BRAMOWE TECHNIKA PRZEZBIJADNIKOWA	CAD	Nazwa przedmiotu lub dokumentu	
		Określenie wymiarów światła otworu dla montażu bramy wahadłowej oraz wyliczone przygotowanie otworu	
Wykonanie na podstawie danych producenta: DZIAŁ TECHNICZNO – ROZWOJOWY	Format A3 (A4)	Uwagi:	Nr rysunku BK BW 100-01-00
Podziałka	Podziałka	Podziałka	Podziałka